

42-5

Avec la Putzmeister 42-5, nous vous proposons une machine exceptionnellement bien équipée en série pour la vie de chantier. De plus, de nombreuses options vous permettent de cibler plus particulièrement votre prestation en fonction des exigences de vos clients.

Série	Option
Ergonic® (EPS, EOC et EGD avec gestion des défauts)	Vibreux à positionnement libre grâce à sa grille vissée
Graissage centralisé trémie	OSS (One Side Support) et ESC
Radio-commande avec afficheur et télécommande à câble complémentaire	Large gamme de systèmes d'éclairage
Coudes rotatifs 45° avec collets allongés	Filtre à huile en dérivation pour davantage améliorer la qualité de l'huile
Plateau de dimensions généreuses	EBC (Ergonic® Boom Control)
Réservoir d'eau de 800 l	Barre anti-encastrement escamotable avec éclairage
Arrêt de sécurité de l'agitateur par RFID avec protection anti-démarrage	Compresseur
Raccords pour alimentation de secours	Plateforme de travail ergonomique
Cylindres de pompe chromés	

Et bien plus encore...



Barre anti-encastrement escamotable (en option)

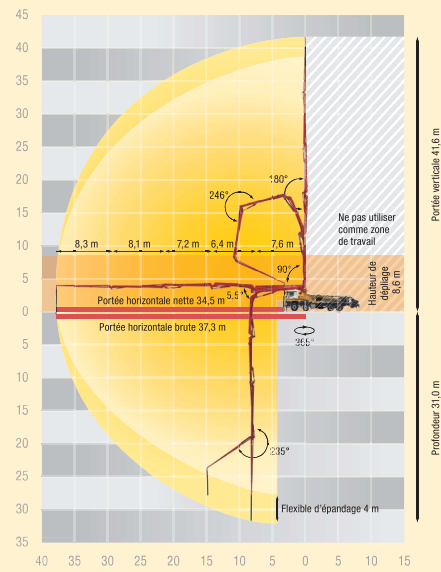
Service

- **Des points de service** dans plus de 150 pays du monde entier
- **Intervention sous 24 heures** en cas d'urgence en Allemagne
- **Des pièces d'origine contrôlées et garanties** avec expédition sous 24 heures
- **Transmission de données d'état et de diagnostic par Ergonic® Tele Service (ETS)** à votre propre atelier ou à un service de maintenance agréé par Putzmeister

- **Contrôle du constructeur suivant référentiel VDMA**
- **Formations individuelles et séminaires** dans l'Académie Putzmeister
- **Assistance conseils et études** pour vos projets d'envergure, par exemple en matière de logistique du béton, processus et technologies du béton, par les ingénieurs-projet de la CPD (Concret Project Division) chez Putzmeister

N'hésitez pas à nous poser vos questions pour aller plus loin :

spareparts@pmw.de
(pour toute question sur les pièces de rechange)
services@pmw.de
(pour toute question technique)

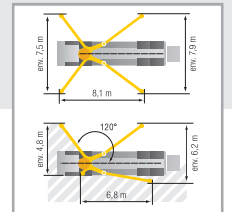


Caractéristiques techniques – flèche de distribution

Type de pliage	5 bras en Z enroulé (RZ)
Portée verticale	41,6 m
Portée horizontale	37,3 m brute
Profondeur	31,0 m
Hauteur de dépliage	8,6 m
Longueur flexible d'épandage	4 m
Tuyauteries	DN 125, max. 85 bars
Angle de rotation	365°

Caractéristiques techniques – généralités

Largeur de stabilisation normale	avant / arrière env. 7,5 m / env. 7,9 m
OSS/ESC*	env. 4,8 m / env. 6,2 m
Longueur totale	env. 11,5 m
Hauteur	sous 4,0 m



Les dimensions peuvent varier en fonction du carrossage. Poids total variable selon l'équipement et le châssis ≤ 32 t

Caractéristiques techniques – pompes

Type	Débit m³/h	Pression bar	Course mm	Cylindre Ø mm	Coups/min
16 H	160	85	2100	230	31
16 H LS	160	85	2100	250	26

Toutes les valeurs sont des maxima théoriques. Les débits de pompage max. et les pressions de pompage max. ne peuvent pas être utilisés en même temps. Tuyauterie standard sur la flèche : pression jusqu'à 85 bar max.

* ESC (Ergonic® Setup Control) – système de sécurité pour la stabilisation étroite (voir EN 12001:2012) ; la disponibilité et les fonctionnalités dépendent du type de machine. OSS (One Side Support) – système d'assistance de stabilisation étroite. Disponibilité en fonction du type de machine. Non autorisé dans l'Espace économique européen (EEE).